

UWAGI:

Miejsca przejść kanałów przez ściany należy uszczelnić pozostawiając szczelinę dylatacyjną

Przed zamówieniem kształtek i kanałów wymiary sprawdzić na budowie

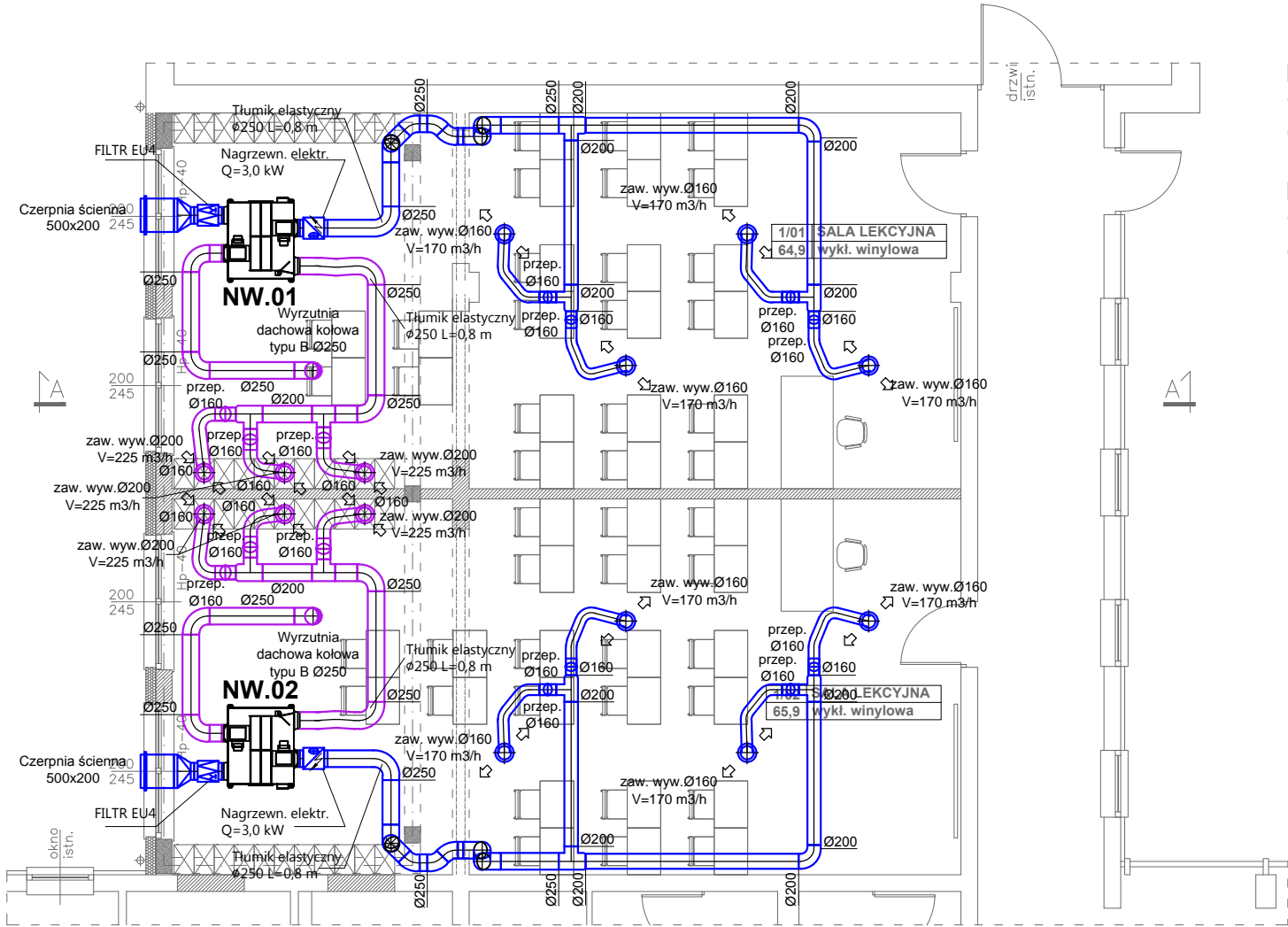
Kanały i kształtki łączące urządzenia z instalacją zamawiać po sprawdzeniu wymiarów na budowie

Kanały wentylacyjne podwieszać do konstrukcji budynku stosując standardowe zawiesia. Rozstaw zawiesi zgodnie z warunkami technicznymi.

Należy zapewnić odpowiednie otwory rewizyjne umożliwiające dostęp do przepustnic regulacyjnych, mechanizmów (siłowników) oraz wentylatorów umieszczonych w zabudowie stałej (np. płyty G-K) stropie podwieszanym-kasetonowym, itp.

W miejscach uzasadnionych technicznie na kanałach należy wykonać otwory rewizyjne

PRZEJŚCIA INSTALACYJNE PRZEZ STROPY I ŚCIANY O ODPORNOŚCI OGNIOWEJ CO NAJMNIEJ EI30, EI60 LUB EI120 NALEŻY WYKONAĆ W KLASIE ODPORNOŚCI OGNIOWEJ EI TYCH ELEMENTÓW.



LEGENDA:

- INSTALACJA NAWIEWNA
- INSTALACJA WYWIEWNA
- ⊕ ANEMOSTAT WYWIEWNY
- ⊕ ANEMOSTAT NAWIEWNY

NW.01 - Podwieszana centrala wentylacyjna typu VAM800 Vn=680 m³/h; Vw=680 m³/h Qnagrz.el=3,0 kW, Pwent.=0,6 kW

NW.02 - Podwieszana centrala wentylacyjna typu VAM800 Vn=680 m³/h; Vw=680 m³/h Qnagrz.el=3,0 kW, Pwent.=0,6 kW

<div>AP A</div>	AUTORSKA PRACOWNIA ARCHITEKTURY	
	mgr inż. ach. Andrzej Grzybowski, ul. Gdynska 25, 58-100 Świdnica	
	tel. / fax 074 853 13 02	
	e-mail: apa-agrzybowski@o2.pl	
obiekt:	ROZBUDOWA KOMPLEKSU OŚWIATOWEGO O DWIE SALE DYDAKTYCZNE	
adres:	58-100 Świdnica, Witoszów Dolny 59-60, dz. nr 587, 590	
inwestor:	Gmina Świdnica, ul. Głowackiego 4, 58-100 Świdnica	
projektant:	mgr inż. Andrzej Grzybowski	
rys.nr IS-03 P.W.	RZUT PARTERU - inst. went. mech.	
	PROJEKT BUDOWLANY	
	PRAWA AUTORSKIE ZASTRZEŻONE	

rys.nr
IS-03
P.W.